

# Energiewende in Langweid



Conny Thomas Reichelt  
Dr. Sylke Schlenker-Wambach



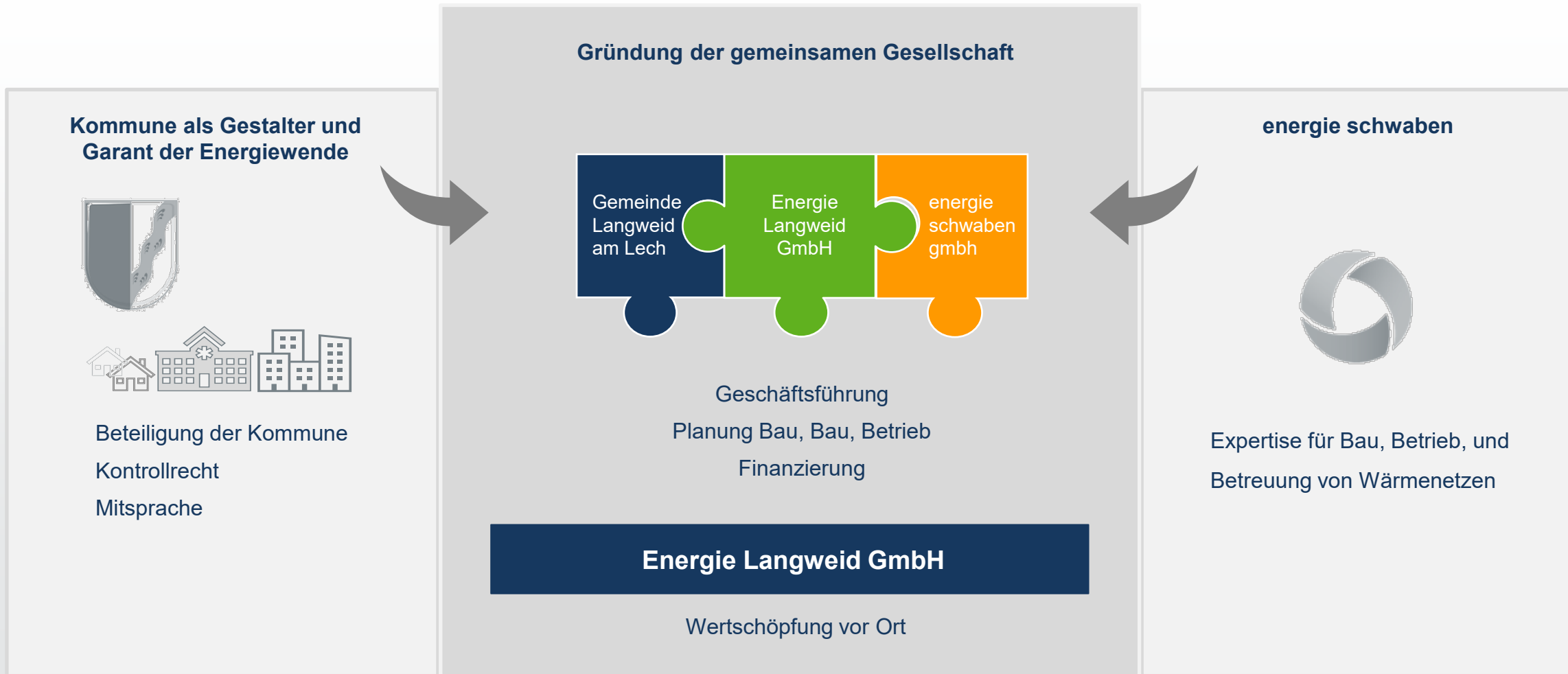
**Energiewende vor Ort**

**Ganzheitliches  
Versorgungskonzept Langweid**

Erster Bürgermeister Jürgen Gilg

# Organisation

## Gemeinsam mit und für die Menschen vor Ort Energiezukunft gestalten





## Wärmeversorgungskonzept

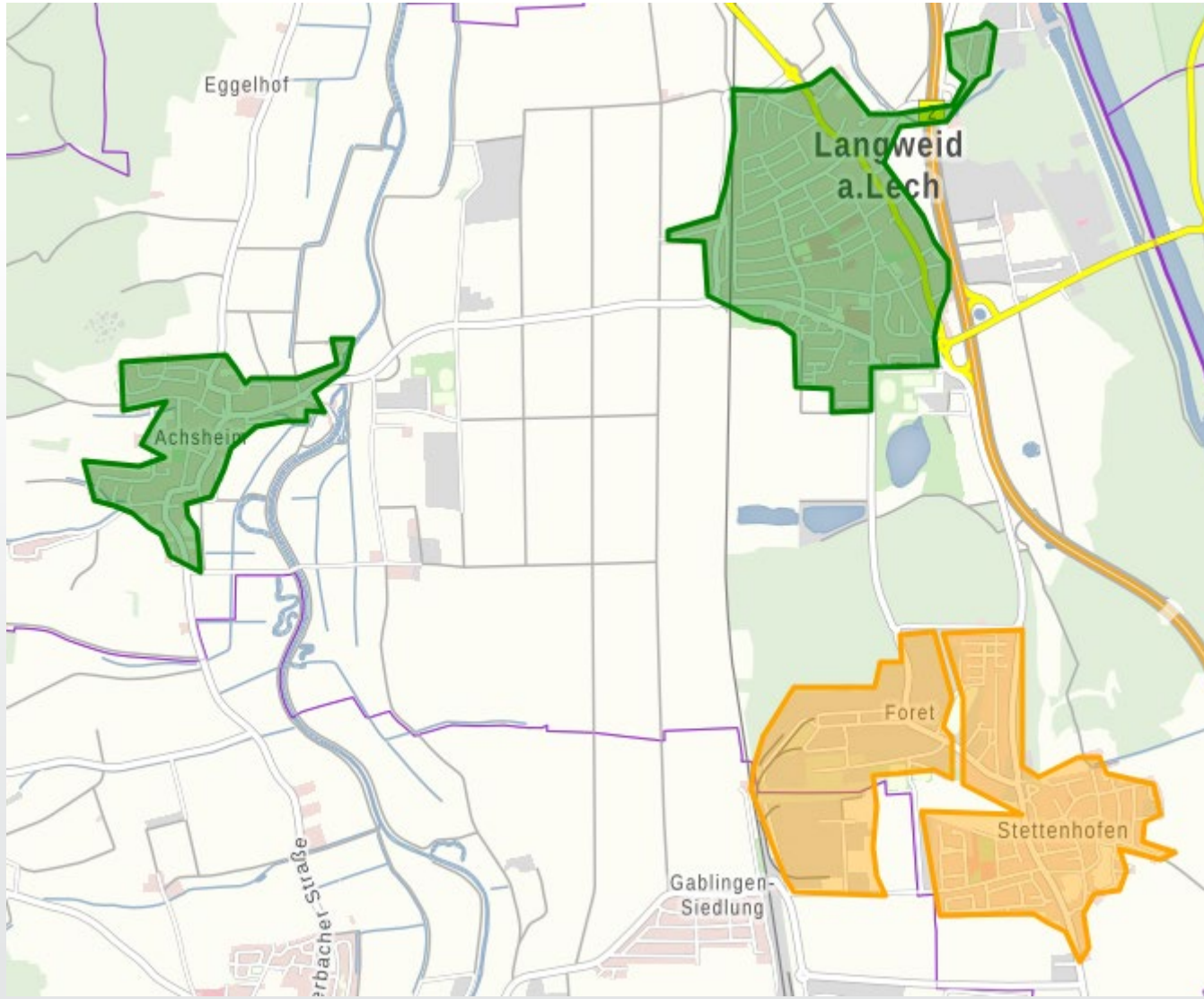


**Ihr Referent**

**Conny Thomas Reichelt**

**Abteilungsleiter Wärmelösungen**

# Langweid am Lech - Wärmeversorgungskonzept

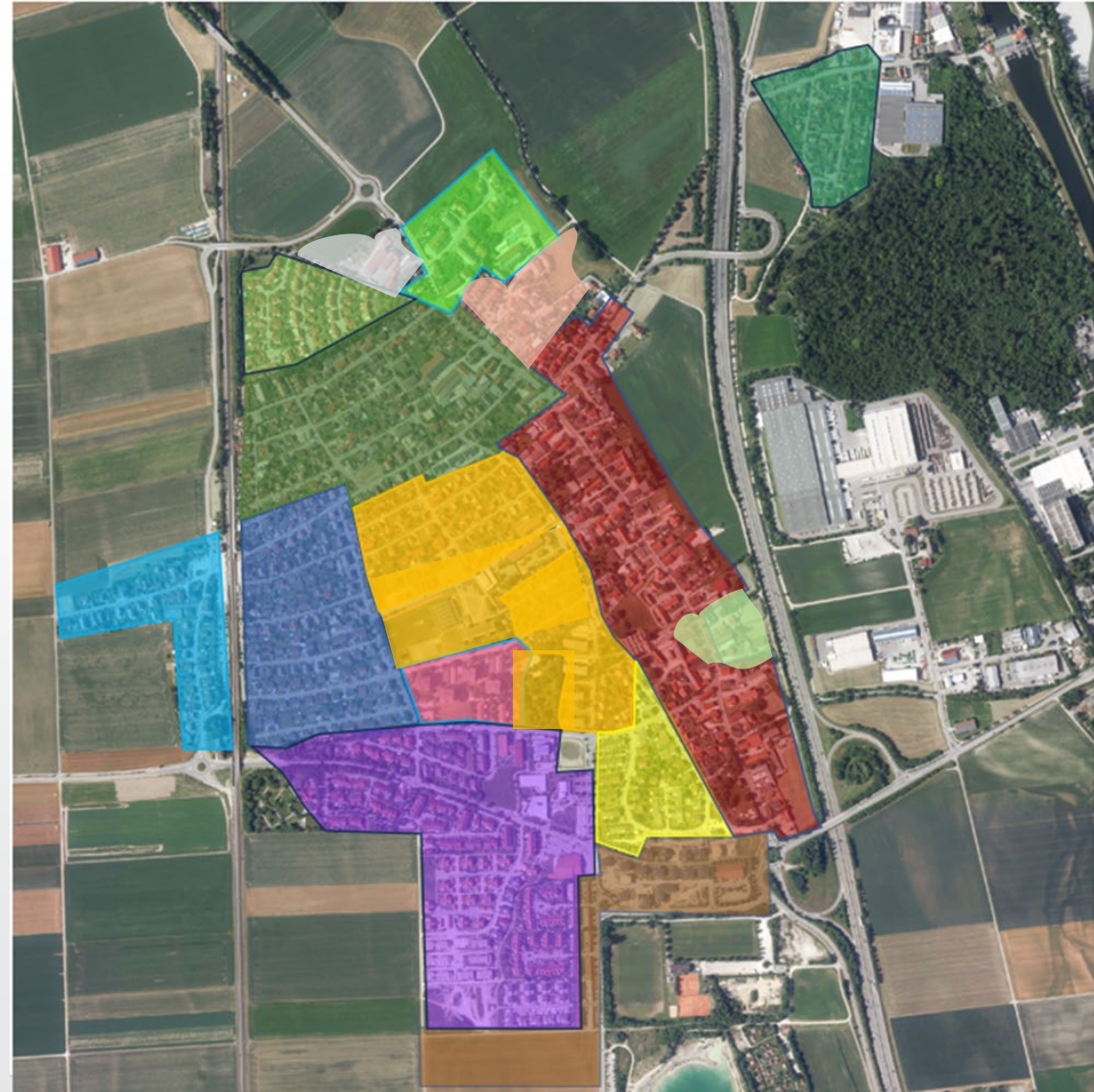


# Langweid am Lech

## Wärmeversorgungskonzept

### Anschlusspotential

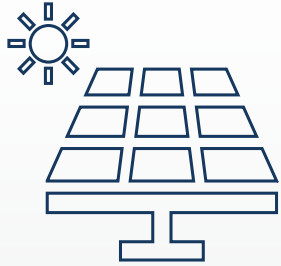
- Die Erschließung erfolgt in Bauabschnitten nach Interessentenlage
- Insgesamt ca. 800 Hausanschlüsse
- Leitungsverlegung ca. 25 km Trassenlänge



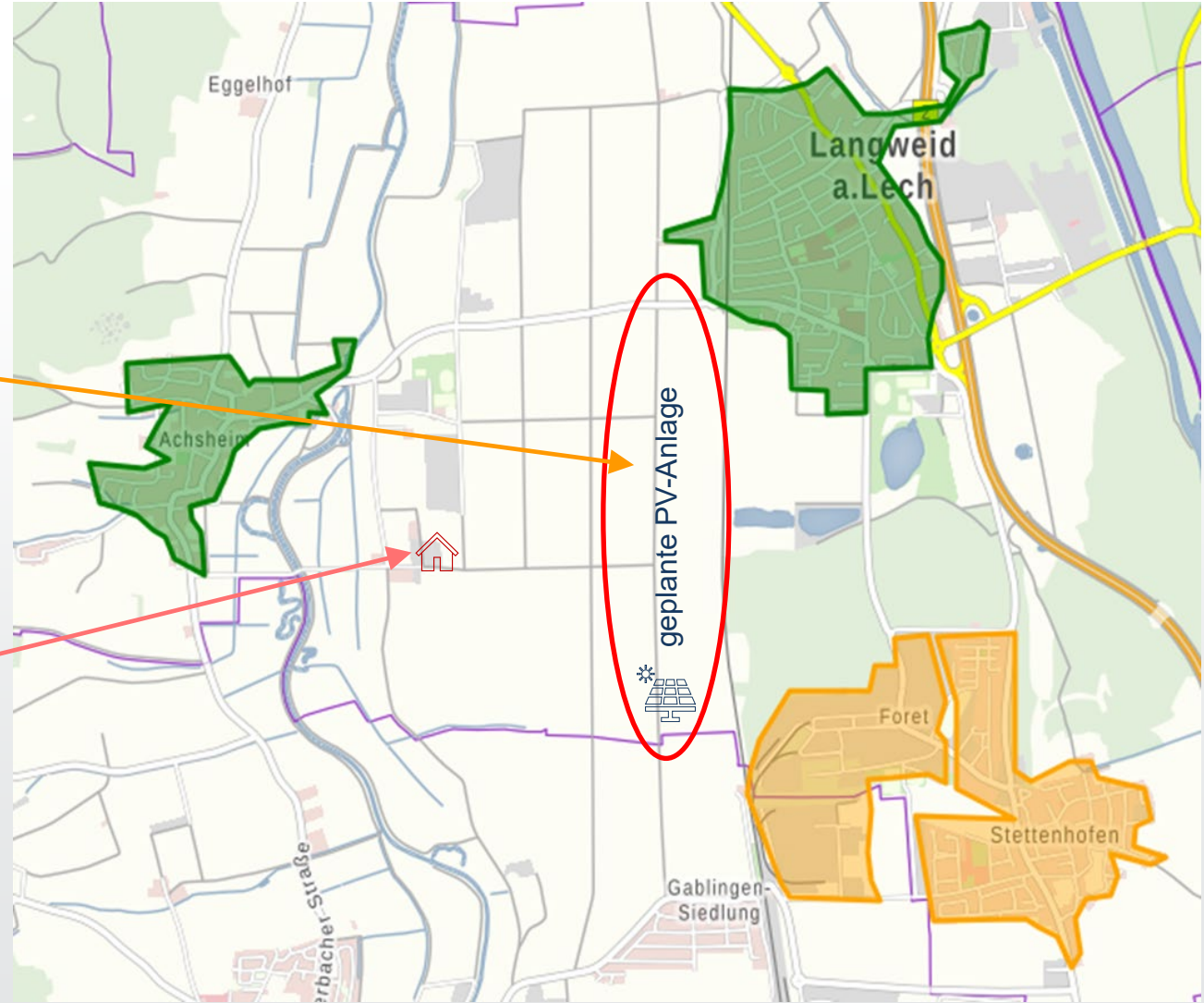
# Langweid am Lech

## Geplantes Wärmeversorgungskonzept

### PV-Anlage zur Stromerzeugung



### Heizzentrale

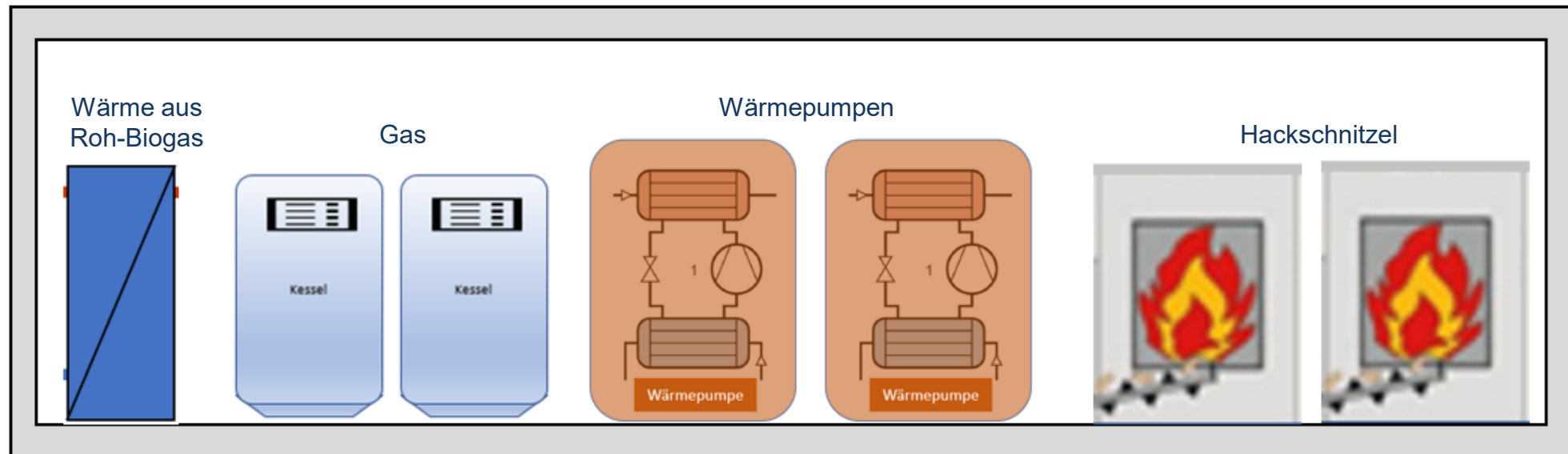




## Heizzentrale

Wärmebereitstellung aus Biogasanlage ca. 290 kW  
Wärmepumpe 2 x 700 kW  
Hackschnitzelkessel 2 x 1.500 kW – Gaskessel 2 x 1.000 kW

Lösung auch für  
Bestandsbauten mit  
erforderlich hoher  
Vorlauftemperatur



# Langweid am Lech

## Lösung für bestehende Infrastruktur

Die bestehende Kesselanlage wird durch die Übergabestation ersetzt



# Langweid am Lech Übergabestation 15 – 40 kW



## TECHNISCHE DATEN

	Typ 15	Typ 25	Typ 40
Artikelnummer	100501017	100501027	100501047
Heizleistung* (kW)	15	25	40
Volumenstrom Primär* (m³/h)	0,66	1,10	1,76
Max. Volumenstrom Primär (m³/h)	0,9	1,6	2,4
Wärmemengenzähler Qp	1,5	1,5	1,5
Baulänge WMZ (mm)	110	110	110
Nennweite WMZ (DN)	15	15	15
kvs-Wert Druckregler	1,6	2,5	4,0
Volumenstrom Sekundär* (m³/h)	0,66	1,10	1,76
Max. Volumenstrom Sekundär (m³/h)	3,1	3,1	3,1
Nennweite Primär/Sekundär (DN)	25/25	25/25	25/25
Höhe (mm)	786	786	786
Breite (mm)	593	593	593
Tiefe (mm)	365	365	365
Gewicht (kg)	32	33	36

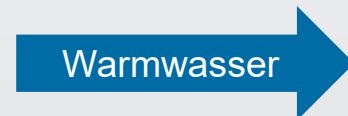
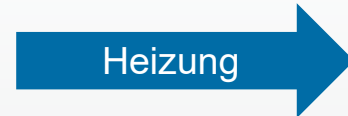
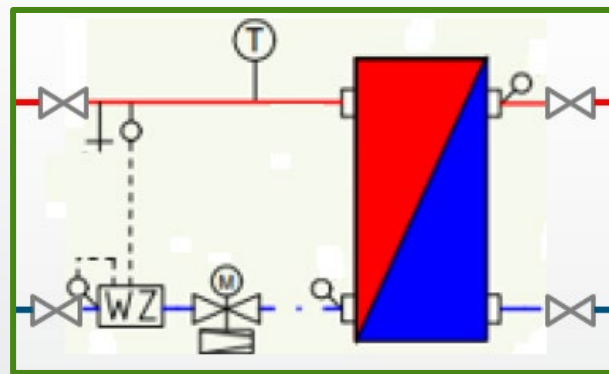
## Übergabestation

- Edelstahlplattenwärmetauscher
- EPC-Regler (ein Heizkreis und Brauchwassererwärmung)

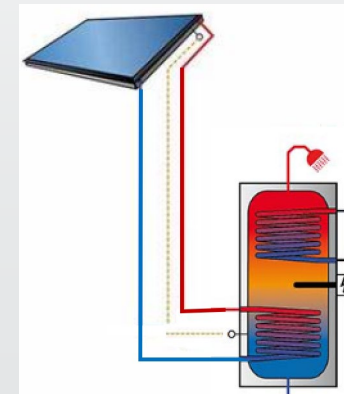
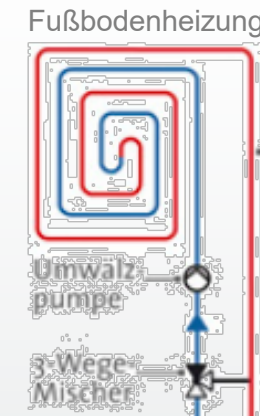
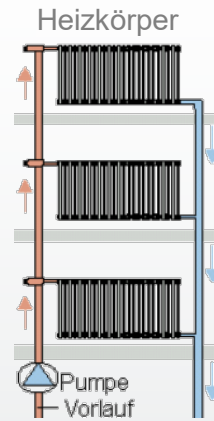
## Eigentumsgränze

Eigentum der  
Projektgesellschaft

Übergabestation



Kundenanlage



# Langweid am Lech

## Wärmekosten

Einmalige Anschlussgebühr pro Abnehmer (brutto)	22.610 €
Grundpreis (brutto)	28 €/Monat
Arbeitspreis (brutto)	11,7 ct/kWh

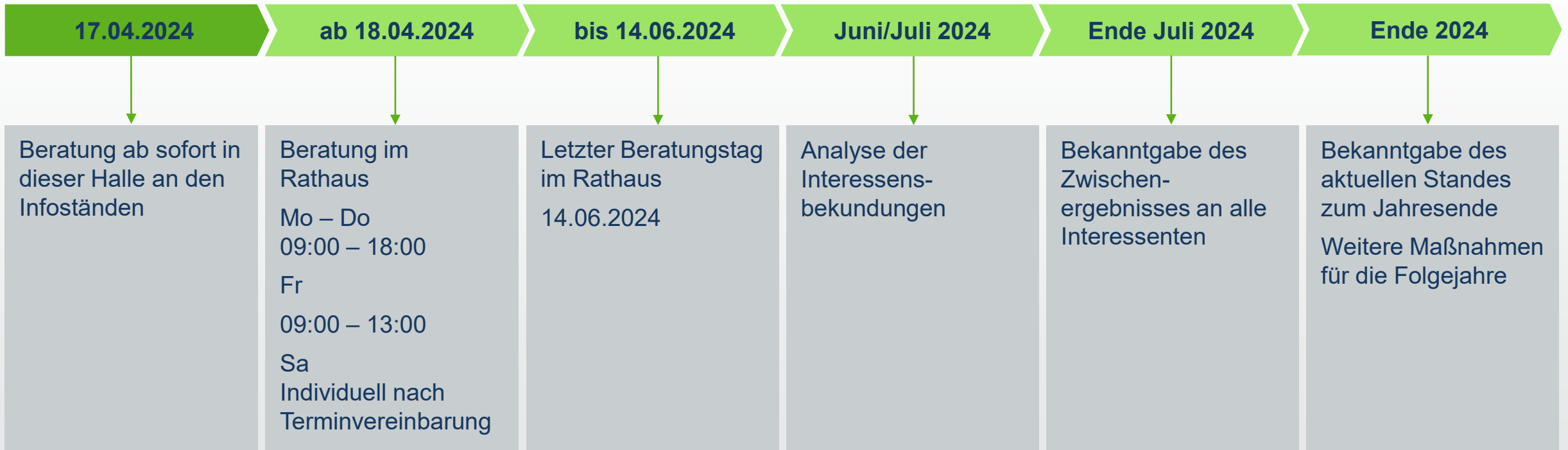
**Indikative Wärmepreise:** Preisstand 2024  
Preis inkl. MwSt: 19 %

### Vorteile für den Anschlusskunden:

- Versorgungssicherheit
  - Keine Instandhaltungskosten für die Heizanlage
  - Keine Kaminkehrerkosten
  - Klimaneutrale Energie
  - Zukunftssicherheit
- 
- Betriebsführung und Abrechnung sind vollständig gewährleistet
  - Ein Anlagenmanager ist eingeplant
  - Baukostenzuschuss ist förderfähig

# Wie geht es weiter?

## Ablauf und Zeitplan





**Ihr Ansprechpartner  
vor Ort**

**Ralph Buchberger**  
Vertriebsexperte

**Tel.: 0160 / 972 877 67**

**Montag bis Donnerstag von 09:00 - 18:00 Uhr**  
**Freitags: 09:00 - 13:00 Uhr**  
**Samstags: nach Vereinbarung**

**Vielen Dank  
für Ihre  
Aufmerk-  
samkeit!**

**Haben Sie  
noch  
Fragen?**



**energie  
schwaben**